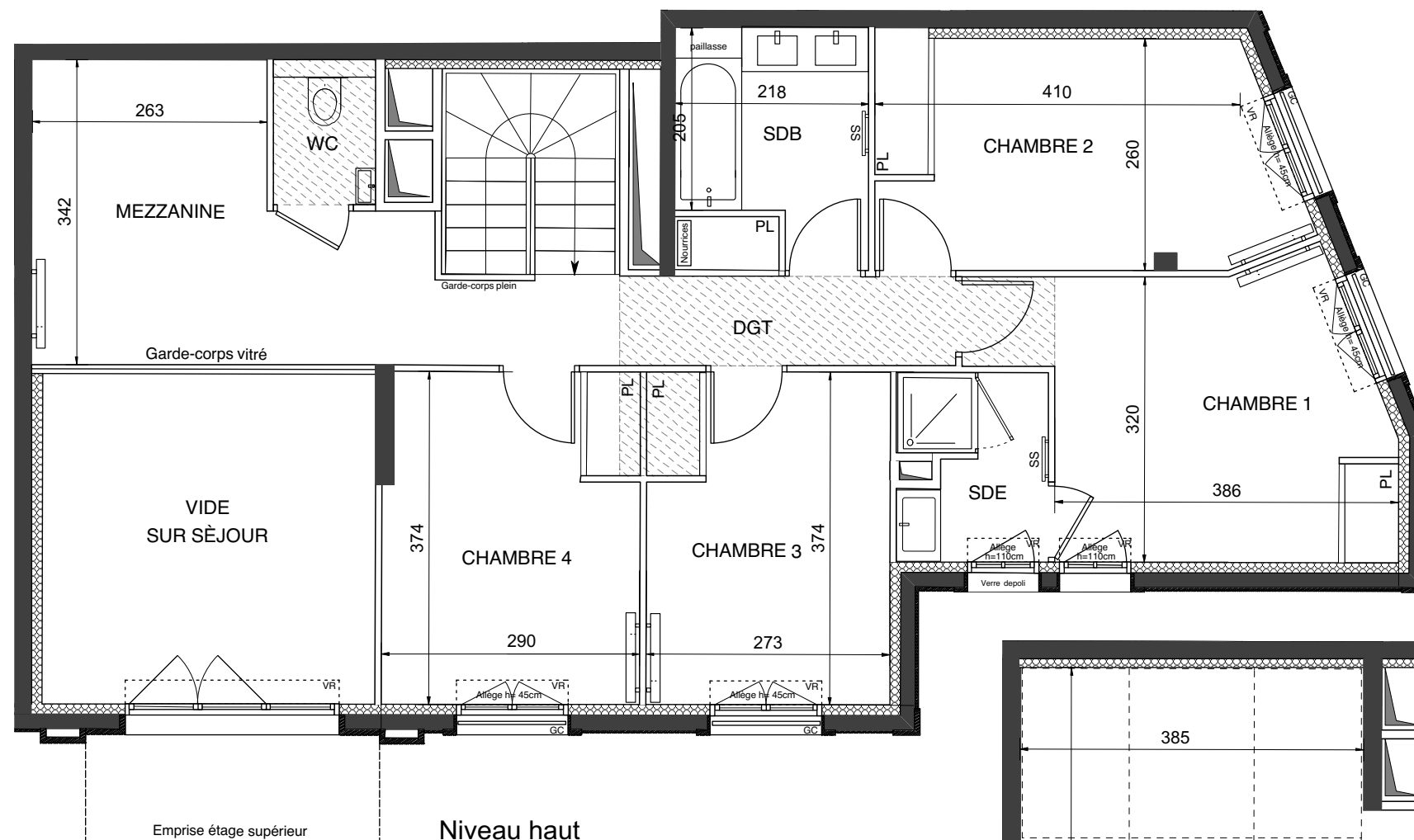
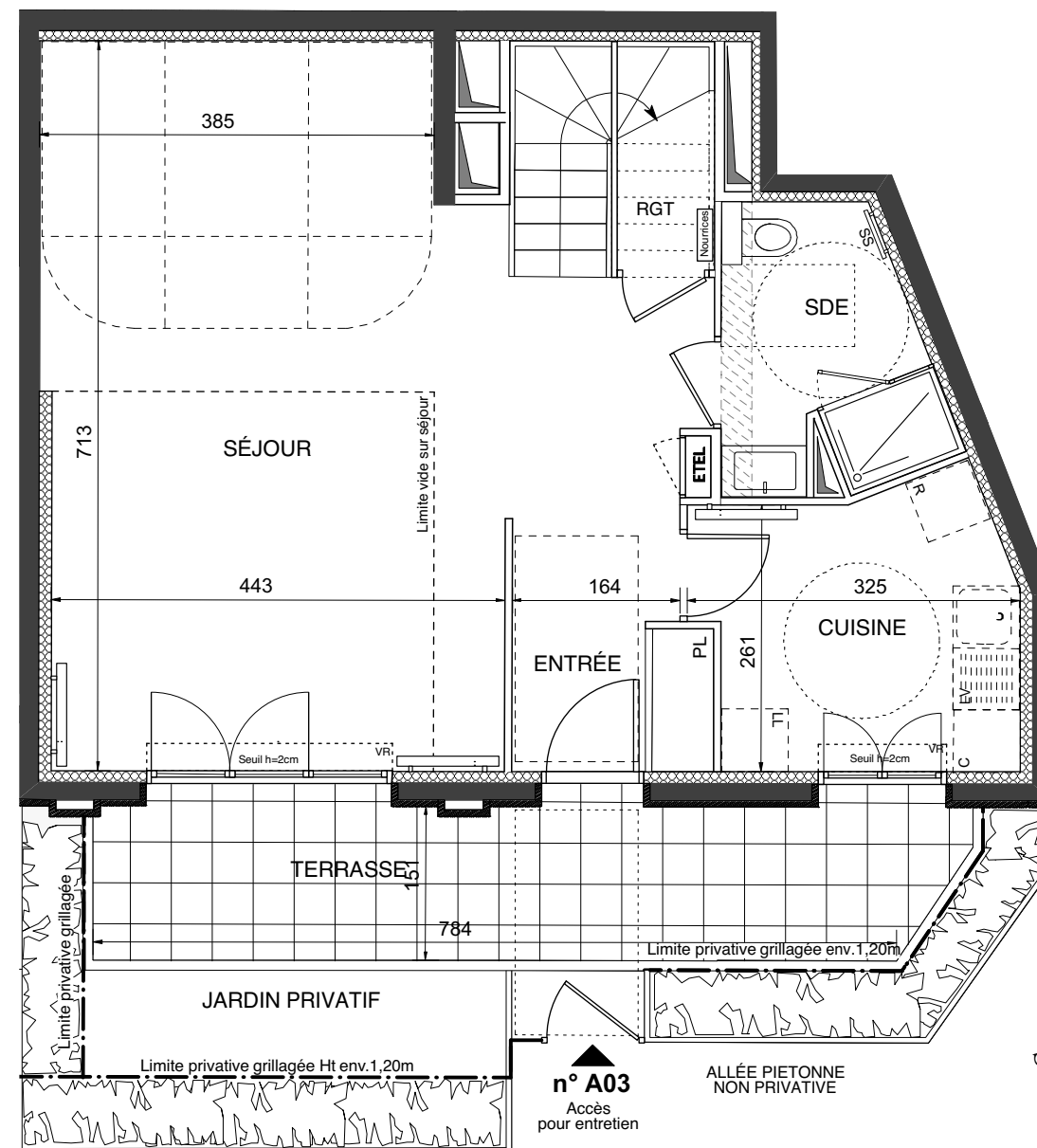


Bâtiment A

APPARTEMENT DUPLEX DE 5 PIECES
n° A03 rez de jardin



Niveau haut



Niveau Bas

ENTREE	4,45 m2
SEJOUR	35,40 m2
CUISINE	8,15 m2
CHAMBRE 1	12,90 m2
CHAMBRE 2	11,75 m2
CHAMBRE 3	10,15 m2
CHAMBRE 4	10,25 m2
SALLE DE BAINS	5,10 m2
SALLE D'EAU	5,10 m2
SALLE D'EAU	3,40 m2
MEZZANINE	12,30 m2
WC	1,65 m2
DGT	6,55 m2
RGT	0,60 m2
SURFACE TOTALE HABITABLE	127,75 m2
TERRASSE	13,50 m2
JARDIN PRIVATIF+ALLÉE	5,00 m2
SURFACE TOTALE HABITABLE ET ANNEXE	146,25 m2

LEGENDE

All	Allège	SS	Sèche Serviette
VR	Volet Roulant		Radiateur
GC	Garde Corps	R	Réfrigérateur
	Soffite / faux plafond	LV	Lave Vaisselle
ETEL	Esp techn. elect. du lgt	LL	Lave Linge
PL	Placard	C	Cuisson
Nourrices		- - -	Retombée de poutre

indice B 11 décembre 2020

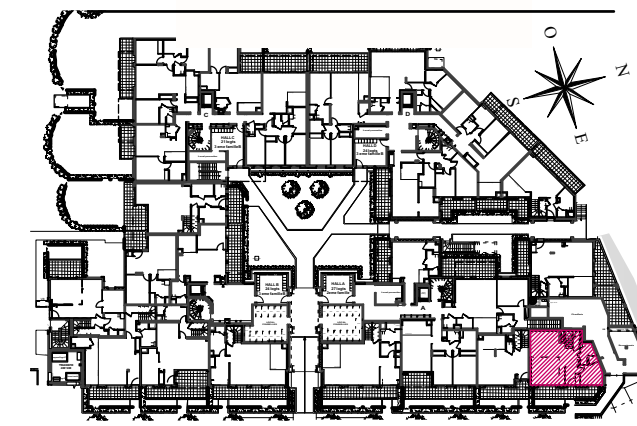
Echelle : 0 50 100 200 cm 1/3

SAS URBANITA ARCHITECTURE

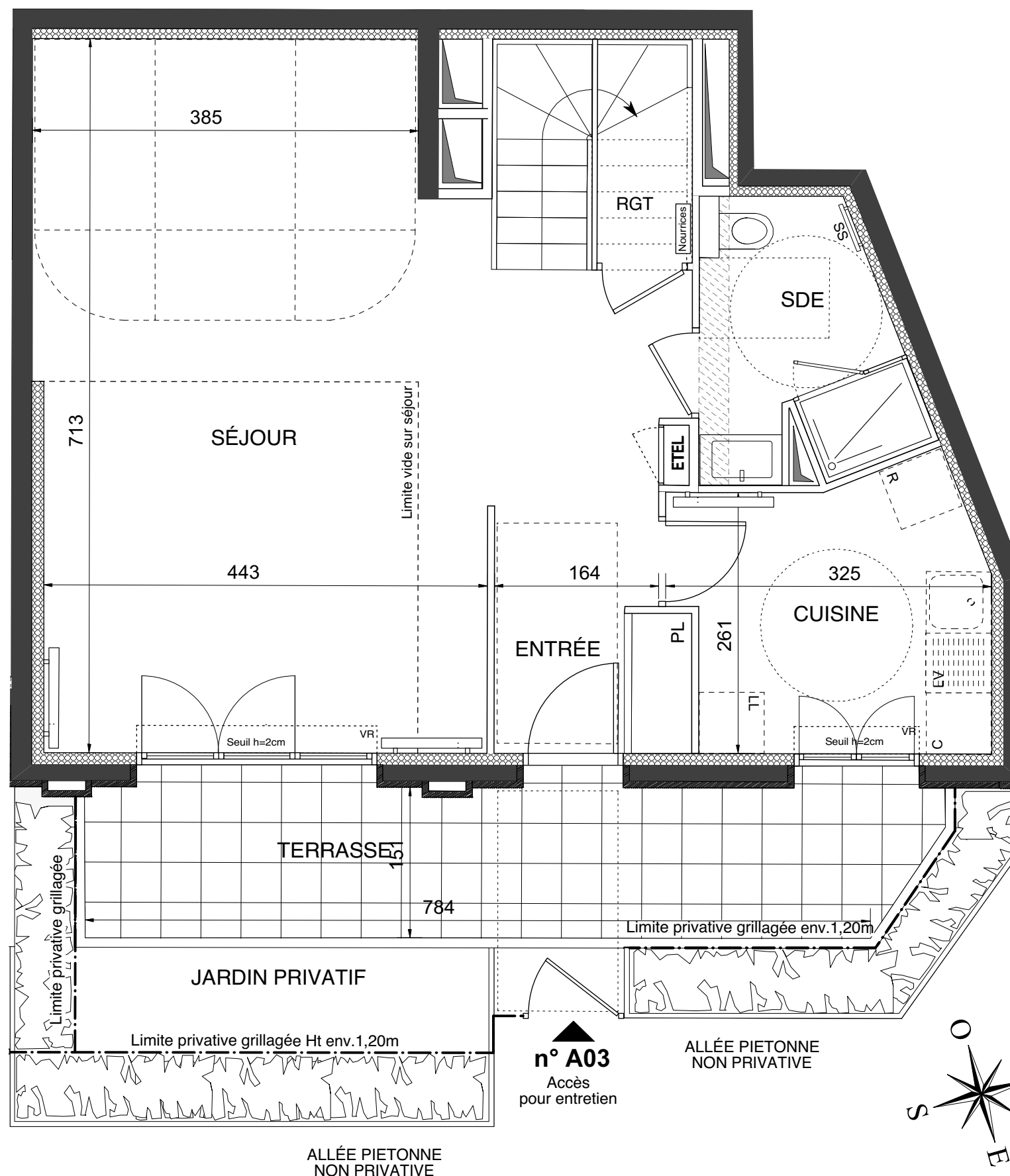


Nota : Les surfaces des placards sont comprises dans celles des pièces où ils se situent. Des modifications sont susceptibles d'être apportées à ce plan en fonction des nécessités techniques et réglementaires de la réalisation, tant en ce qui concerne les dimensions libres que l'équipement. Les soffites, faux-plafonds, retombées, gaines techniques, canalisations, trappes de visite, descentes d'eaux pluviales, équipements électriques, ne sont pas systématiquement représentés ou le sont à titre indicatif. Les dimensions et les implantations des appareils de chauffage, lorsqu'ils sont représentés, sont indicatifs et seront soumis à la conformité de l'étude thermique.

ROUTE PLESSIS PIQUET



Bâtiment A
APPARTEMENT DUPLEX DE 5 PIECES
 n° A03 au rez de jardin
 niveau Bas



LEGENDE

All	Allège	SS	Sèche Serviette
VR	Volet Roulant	—	Radiateur
GC	Garde Corps	R	Réfrigérateur
▨	Soffite / faux plafond	LV	Lave Vaisselle
ETEL	Esp techn. elect. du lgt	LL	Lave Linge
PL	Placard	C	Cuisson
▨	Nourrices	- - -	Retombée de poutre

indice B 11 decembre 2020

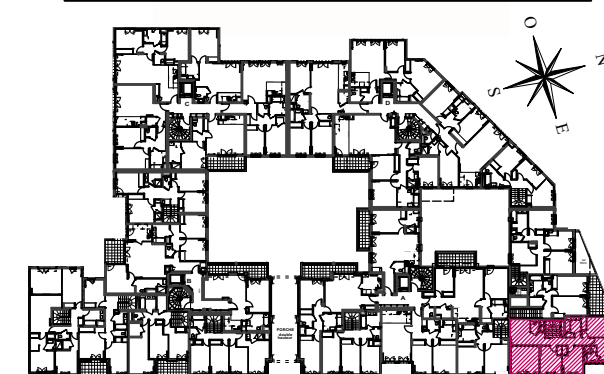
Echelle : 0 50 100 200 cm **2/3**

SAS URBANITA ARCHITECTURE

Nota : Les surfaces des placards sont comprises dans celles des pièces où ils se situent. Des modifications sont susceptibles d'être apportées à ce plan en fonction des nécessités techniques et réglementaires de la réalisation, tant en ce qui concerne les dimensions libres que l'équipement. Les soffites, faux-plafonds, retombées, gaines techniques, canalisations, trappes de visite, descentes d'eaux pluviales, équipements électriques, ne sont pas systématiquement représentés ou le sont à titre indicatif. Les dimensions et les implantations des appareils de chauffage, lorsqu'ils sont représentés, sont indicatifs et seront soumis à la conformité de l'étude thermique.

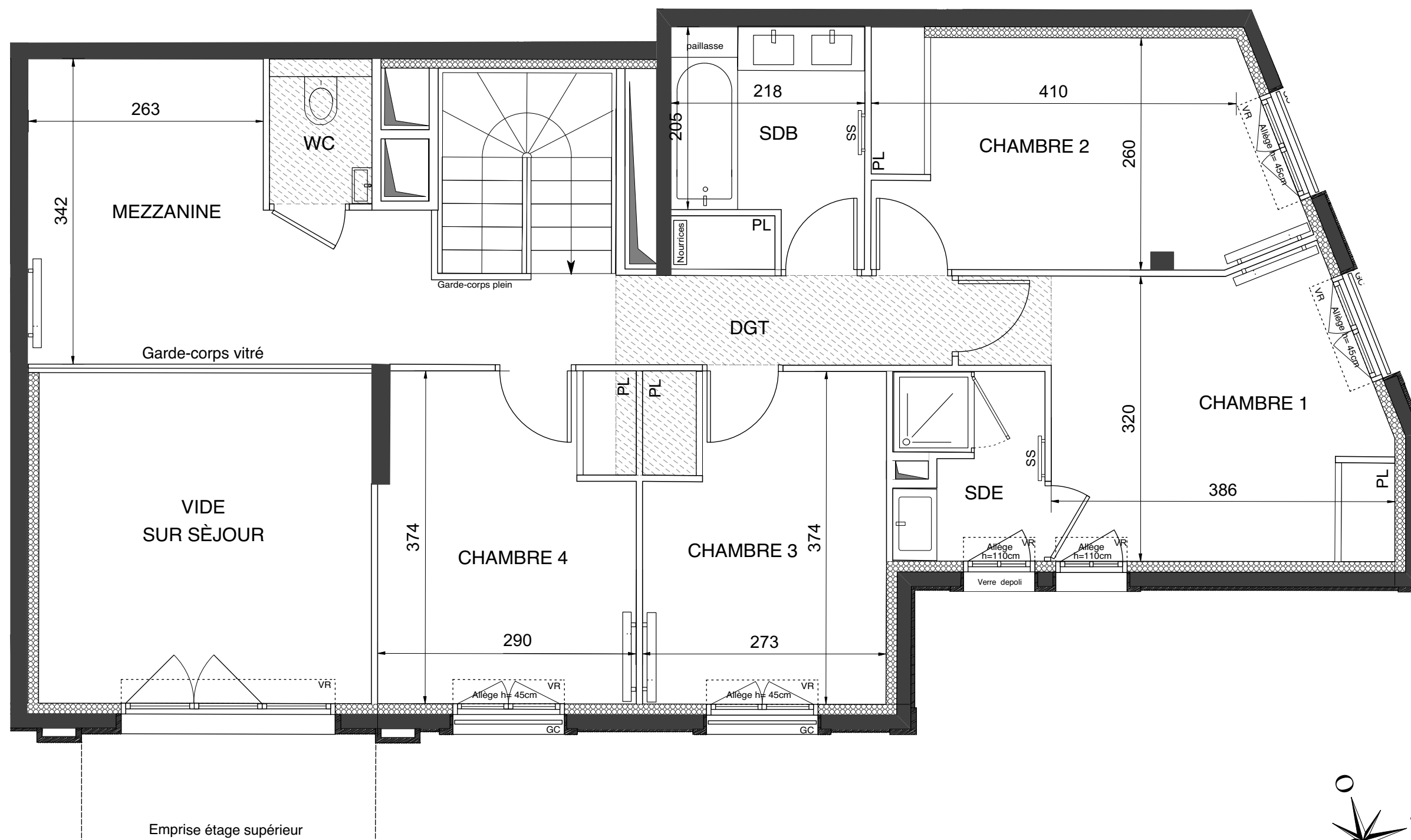


ROUTE PLESSIS PIQUET



Bâtiment A

APPARTEMENT DUPLEX DE 5 PIECES
n° A03 au 1er étage - niveau Haut



LEGENDE

All	Allège	SS	Sèche Serviette
VR	Volet Roulant	R	Radiateur
GC	Garde Corps	R	Réfrigérateur
	Soffite / faux plafond	LV	Lave Vaisselle
ETEL	Esp techn. elect. du lgt	LL	Lave Linge
PL	Placard	C	Cuisson
	Nourrices	- - -	Retombée de poutre

indice B 11 decembre 2020

Echelle : 0 50 100 200 cm **3/3**

SAS URBANITA ARCHITECTURE

Nota : Les surfaces des placards sont comprises dans celles des pièces où ils se situent. Des modifications sont susceptibles d'être apportées à ce plan en fonction des nécessités techniques et réglementaires de la réalisation, tant en ce qui concerne les dimensions libres que l'équipement. Les soffites, faux-plafonds, retombées, gaines techniques, canalisations, trappes de visite, descentes d'eaux pluviales, équipements électriques, ne sont pas systématiquement représentés ou le sont à titre indicatif. Les dimensions et les implantations des appareils de chauffage, lorsqu'ils sont représentés, sont indicatifs et seront soumis à la conformité de l'étude thermique.

